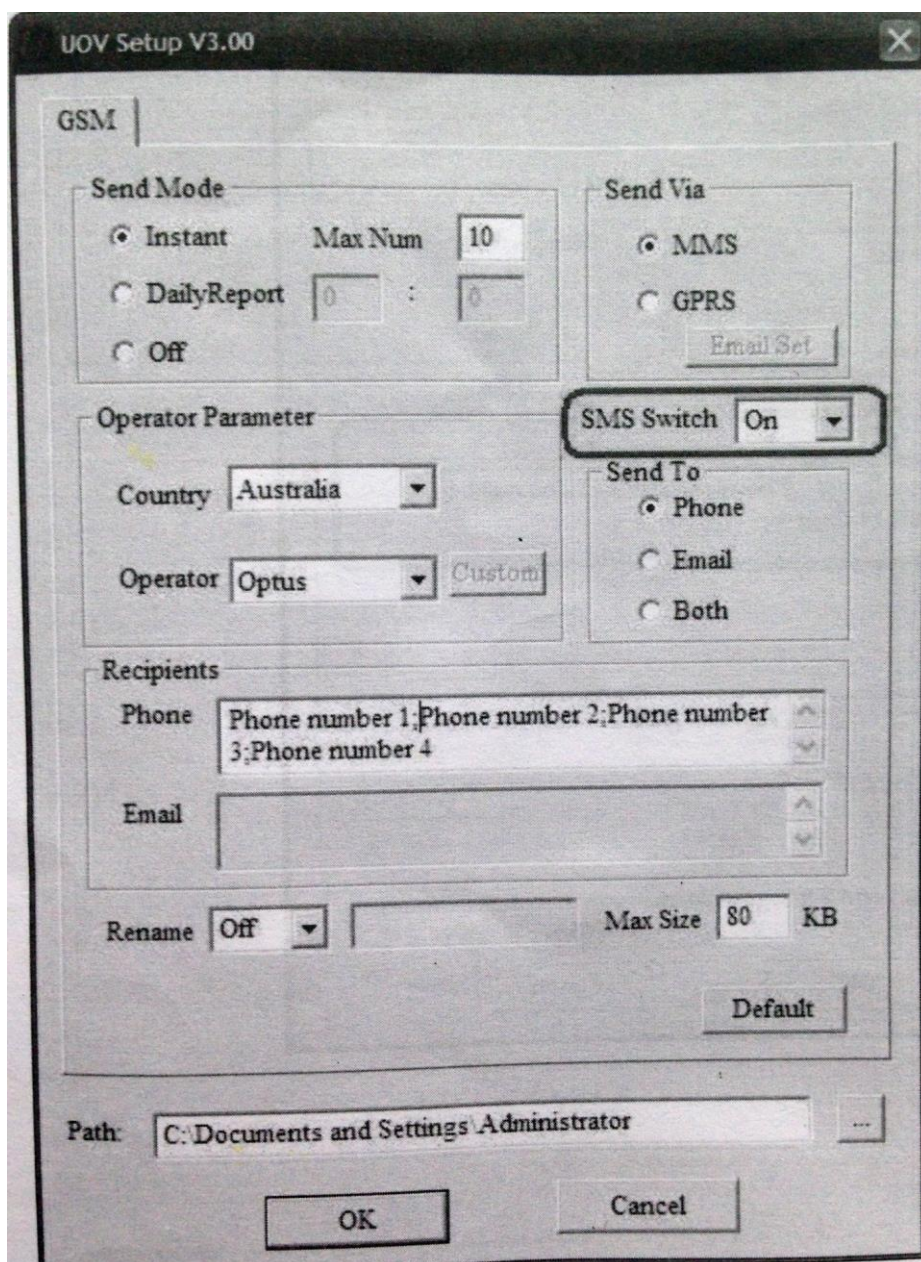


## Функція SMS-управління

Представленою камерою можна управляти за допомогою SMS-повідомлень. SMS-команди дають змогу встановлювати режим камери/відео; отримувати зображення; додавати/видаляти адреси електронної пошти та номери телефонів; показувати координати довготи і широти...

### 1. Увімкнення функції SMS.

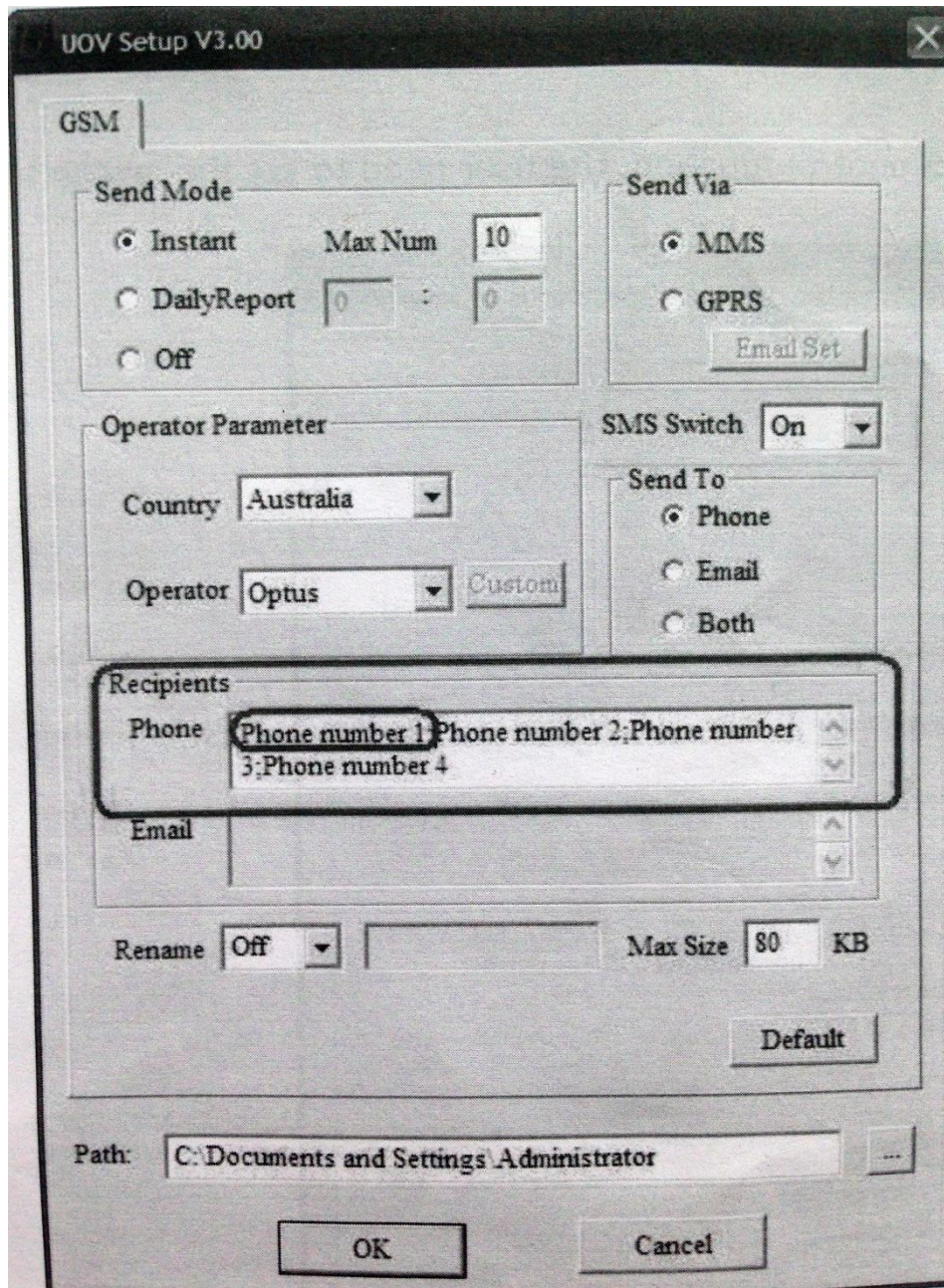
Для користування функцією SMS-управління потрібно спершу встановити перемикач на увімкнене положення.



## 2. Головний номер телефону ( Номер телефону 1)

Головний номер телефону може додавати/видаляти підпорядковані номери телефонів ( Номер телефону 2/3/4).

Головний та підпорядковані номери телефонів можуть управляти камерою за допомогою SMS-команд.



## Список SMS-команд

Тема	SMS-команда
Додати номер телефону	#140#1#номер телефону#
Видалити номер телефону	#140#0# номер телефону #
Додати адресу ел. пошти	#141#1#email адрес#
Видалити адресу ел. пошти	#141#0#email адрес#
Встановити режим Фото	#310#P#
Встановити режим Відео	#310#V#
Отримати зображення	#500#
Місцезнаходження	#510#
Увімкнути MMS	#200#ON#
Вимкнути MMS	#200#OFF#

### Примітки:

1. Отримати зображення: Надішліть SMS «#500#» для отримання зображень. Камера зробить знімки та надішле їх на адреси ел. пошти або номери телефонів.
2. Місцезнаходження: Надішліть SMS “#510#” для отримання показників довготи і широти камери.
3. Увімкнути/Вимкнути MMS: “#200#On#” – камера надсилатиме зображення в якості встановлених програм;  
“#200#Off#” – камера надсилатиме зображення вручну в режимі налаштування. Камера також не надсилатиме MMS чи «Щоденний звіт» при увімкненні, доки не буде увімкнена функція MMS “#200#On#”.