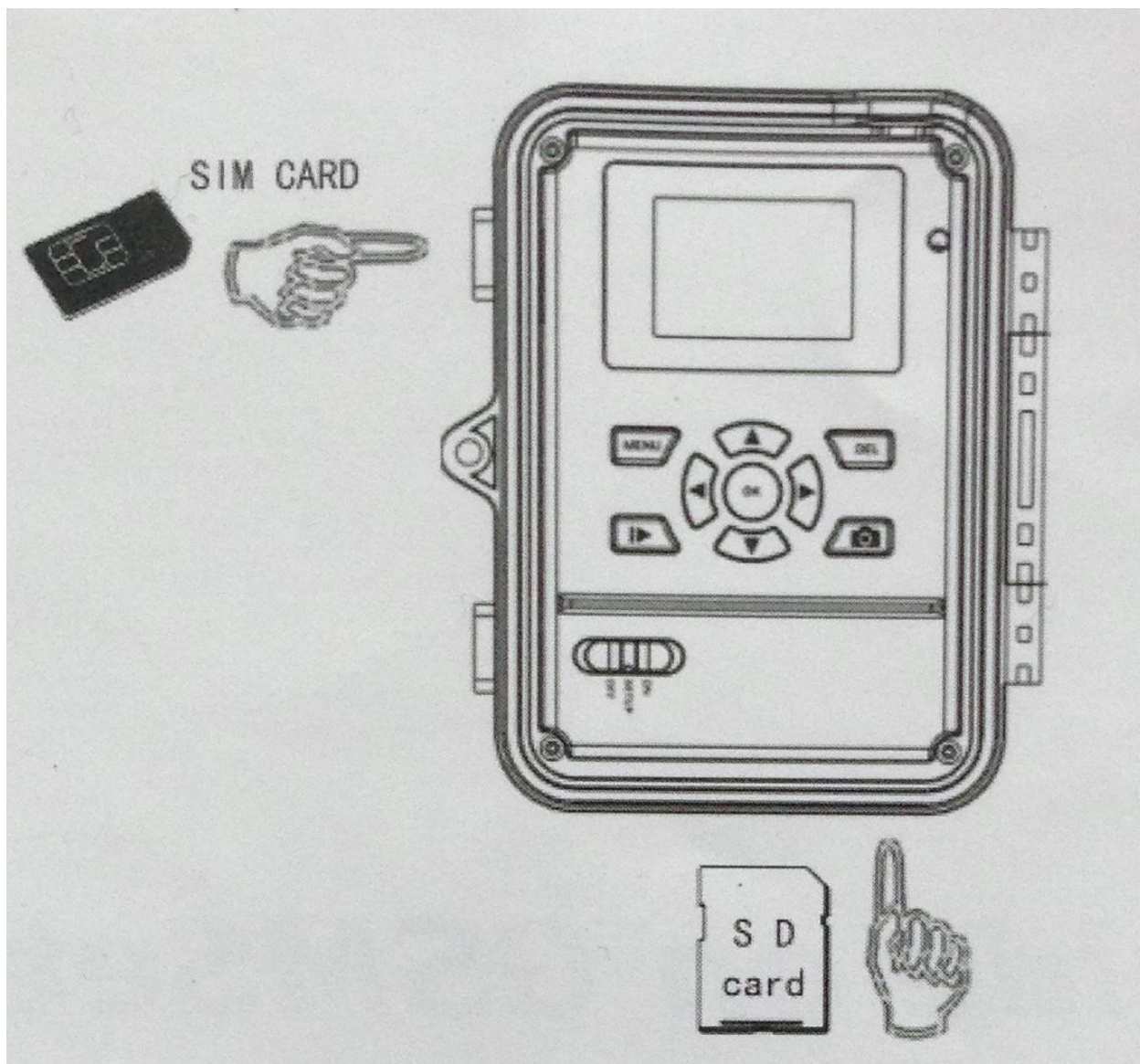


Посібник зі встановлення GSM

--для безпроводних камер

1. Вставте карту пам'яті та SIM-карту



2. Переключіть камеру на положення **Налаштування** і натисніть «**Меню**»;

3. Зайдіть в «Меню» \implies GSM \implies пристрій для скачування;



4. Натисніть OK для того, щоб скачати «GSMSETUP.ZIP» на карту пам'яті.
5. Використовуйте комп'ютер для розархівування файлу формату ZIP, а потім редагуйте файл «GSMSETUP.exe».

Дивіться таблицю нижче для довідок

GSM Setup v2.04

GSM

Send Mode

Instant Max Num

DailyReport :

Off

Send Via

MMS

GPRS

Email Set

Operator Parameter

Country

Operator Custom

Send To

Phone

Email

Both

Recipients

Phone

Email

Rename Max Size KB

Default

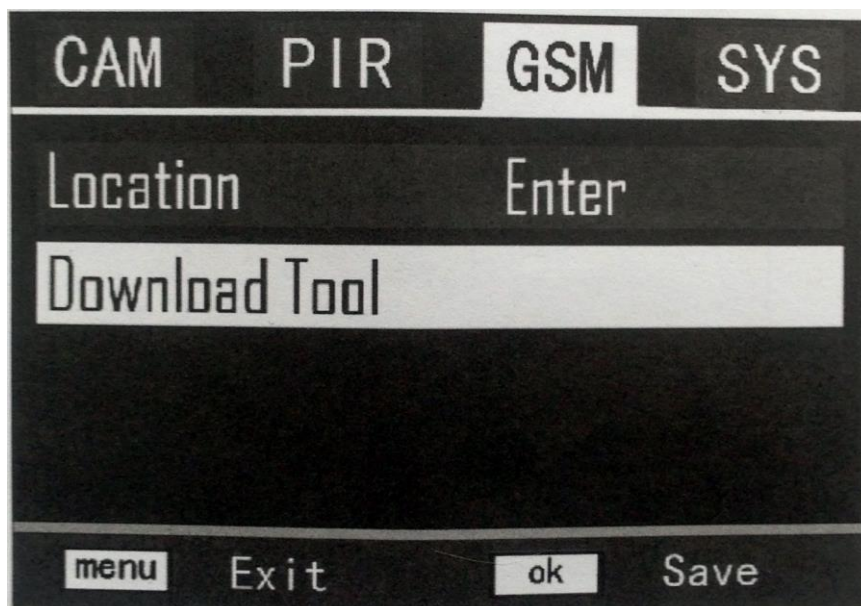
Path:

OK Cancel

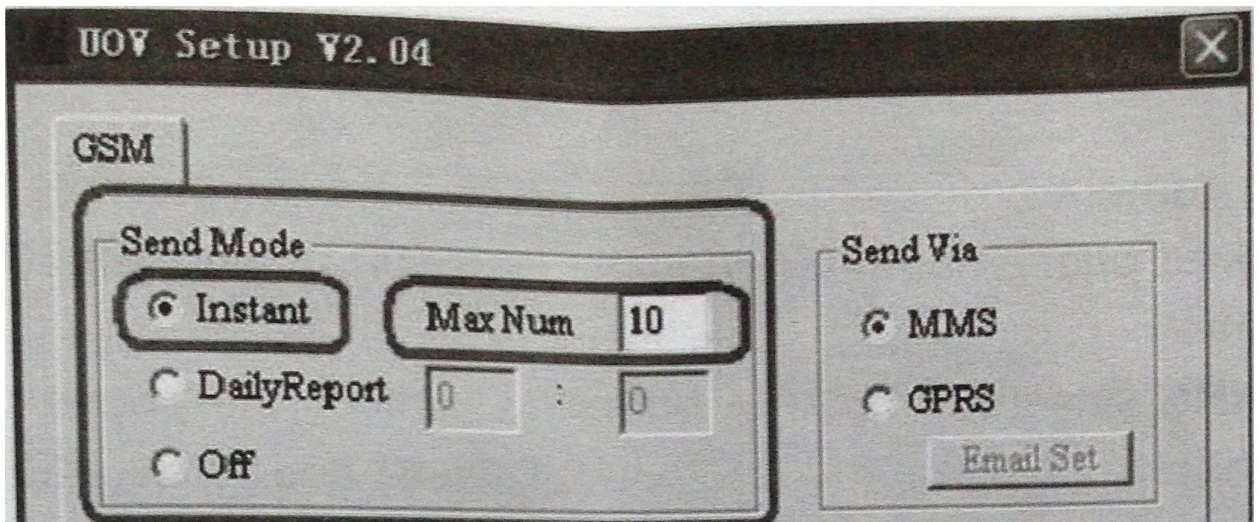
1. Режим надсилання

Надіслати вручну:

Натисніть «▶» кнопку відтворення для перегляду вибраного зображення, потім натисніть кнопку «Меню». Оберіть «Надіслати» та натисніть «ОК». Камера починає надсилати зображення від кроку 1 до кроку 10. Після появи на екрані «Успішно надіслано», зображення було відправлене на обрані телефонні номери та адреси ел. пошти.



- а. Якщо ви зробите фото, камера надішле зображення миттєво;
- б. Якщо ви запишете відео, камера надішле повідомлення про число записаних відео файлів миттєво. Max Num: максимальна кількість MMS-повідомлень протягом 24 годин. 10 означає, що користувач отримає 10 MMS протягом 24 годин; «0» означає, що камера надсилатиме MMS-повідомлення безперервно.

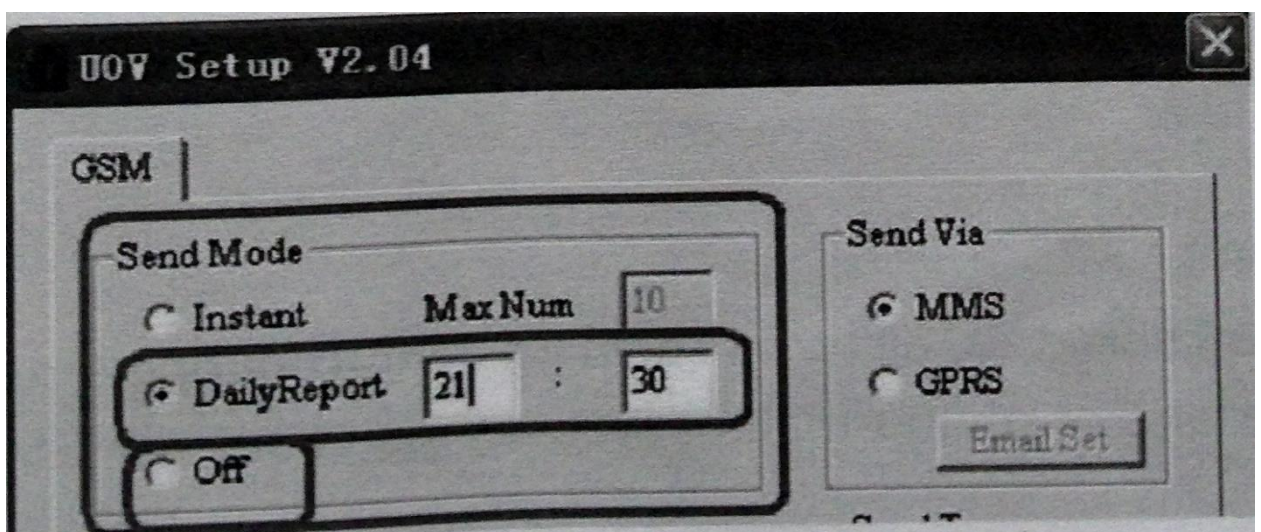


Щоденний звіт – надішле SMS-повідомлення про кількість знятих фотографій та записаних відео файлів протягом 24 годин у заданий час (напр. 21.30). Тож, користувач отримує звіт із загальною інформацією о 21.30.

а. Якщо встановлений режим «Камера», SMS-повідомлення повідомляє про накопичену кількість фото разом з останнім знятим зображенням.

б. Якщо встановлений режим «Відео», SMS-повідомлення повідомляє про лише про кількість відеофайлів.

в. Вимкнути – закрити функцію GSM.

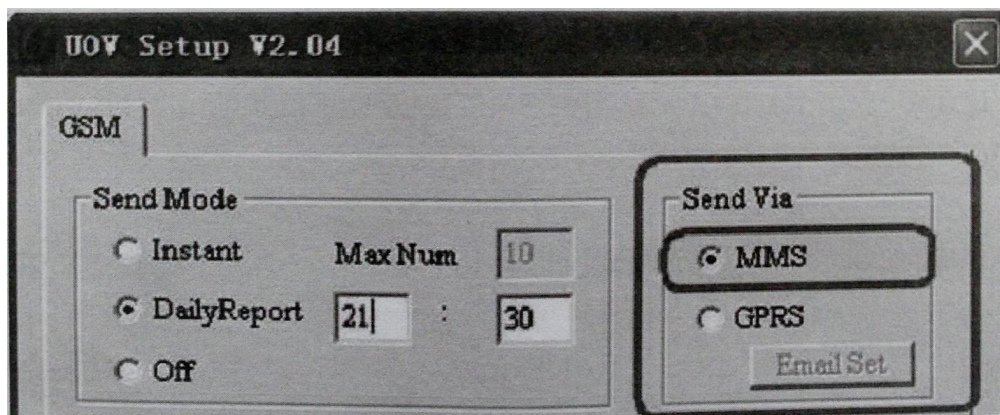


2. Надсилання через:

Надсилання зображень на обраний номер телефону чи адресу електронної пошти можна здійснювати двома способами – через MMS та GPRS.

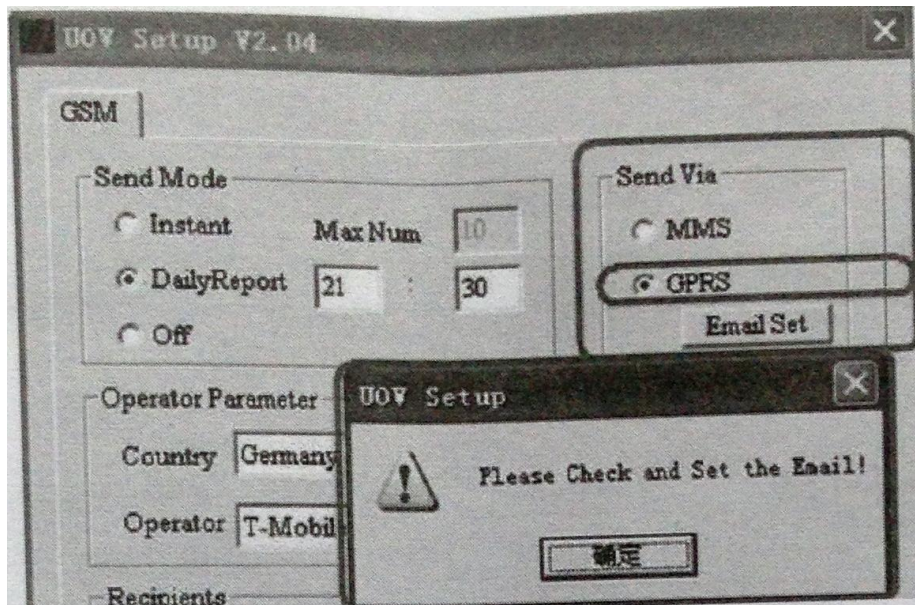
а. MMS

Зображення будуть надіслані на обраний номер телефону (максимум 4 номери телефонів) та адресу електронної пошти (максимум 4 адреси ел. пошти), або одночасно на номер телефону та адресу електронної пошти.

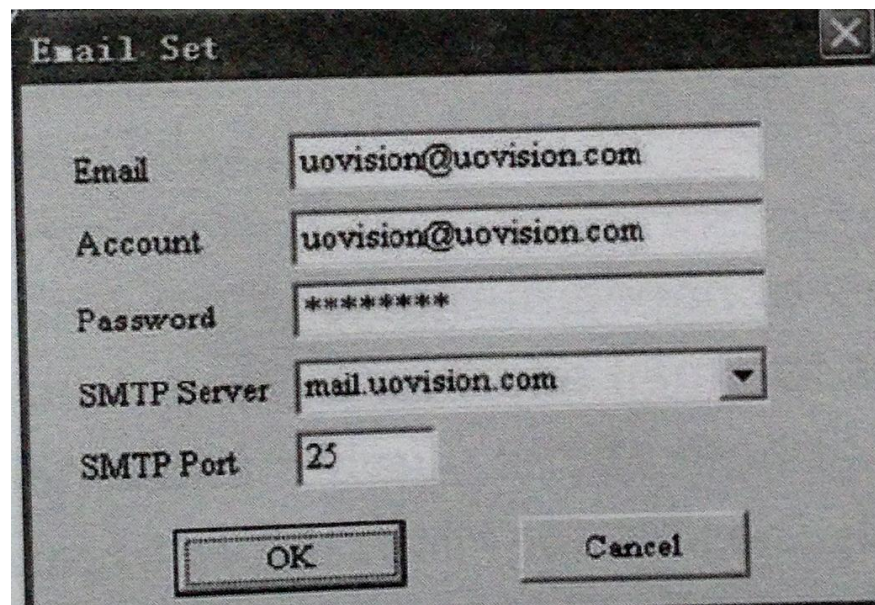


б. GPRS

Зображення можуть бути надіслані з однієї адреси електронної пошти на іншу або одразу на декілька адрес через GPRS-зв'язок.



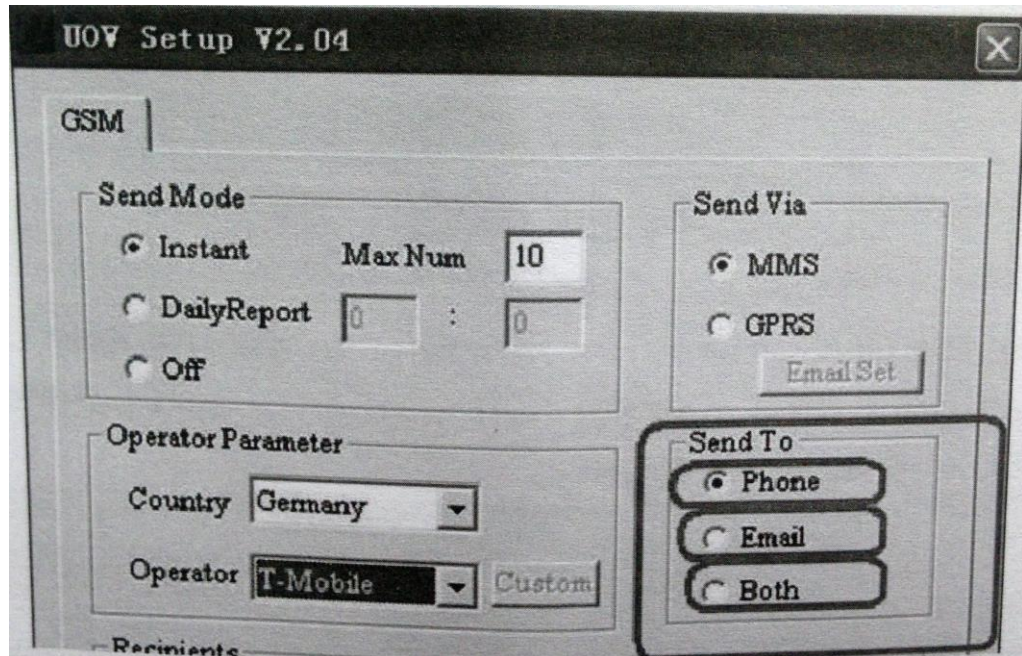
При виборі GPRS з'явиться нагадування для користувача задати адресу електронної пошти; натисніть кнопку «Задати адресу ел. пошти». Перед вами відкриється діалогове вікно, яке показано нижче:



Заповніть вказану вище інформацію і натисніть «OK» для збереження. Дана адреса електронної пошти буде **Відправником**

3. Надіслати на:

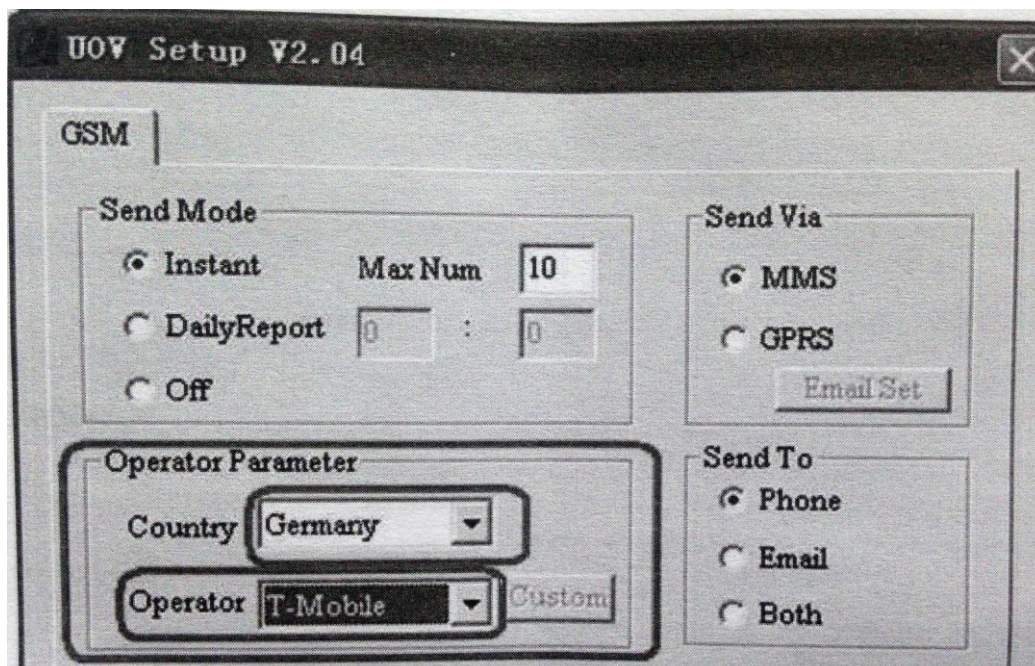
«Надіслати на» означає призначення, куди буде відправлено MMS/GPRS.



- а. Телефон: зображення надсилаються на номер телефону (максимум 4 номери.)
- б. Електронна пошта: зображення надсилаються на адресу електронної пошти (максимум 4 адреси ел. пошти.)
- в. Телефон та адреса електронної пошти: зображення надсилається як на номер телефону, так і на адресу електронної пошти. Дана функція можлива лише для MMS-повідомлення. Зображення GPRS можуть бути надіслані лише на адресу електронної пошти.

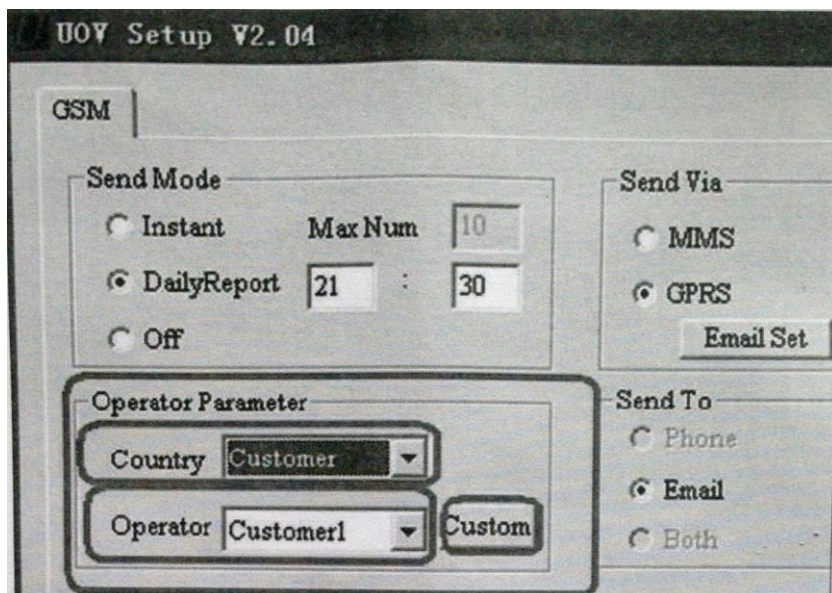
4. Параметри оператора

- а. Виробник попередньо встановив параметри деяких світових операторів. Це надає змогу користувачеві обрати одного з операторів і камера буде надсилати MMS-повідомлення відповідно до заданого номера телефону чи адреси електронної пошти.

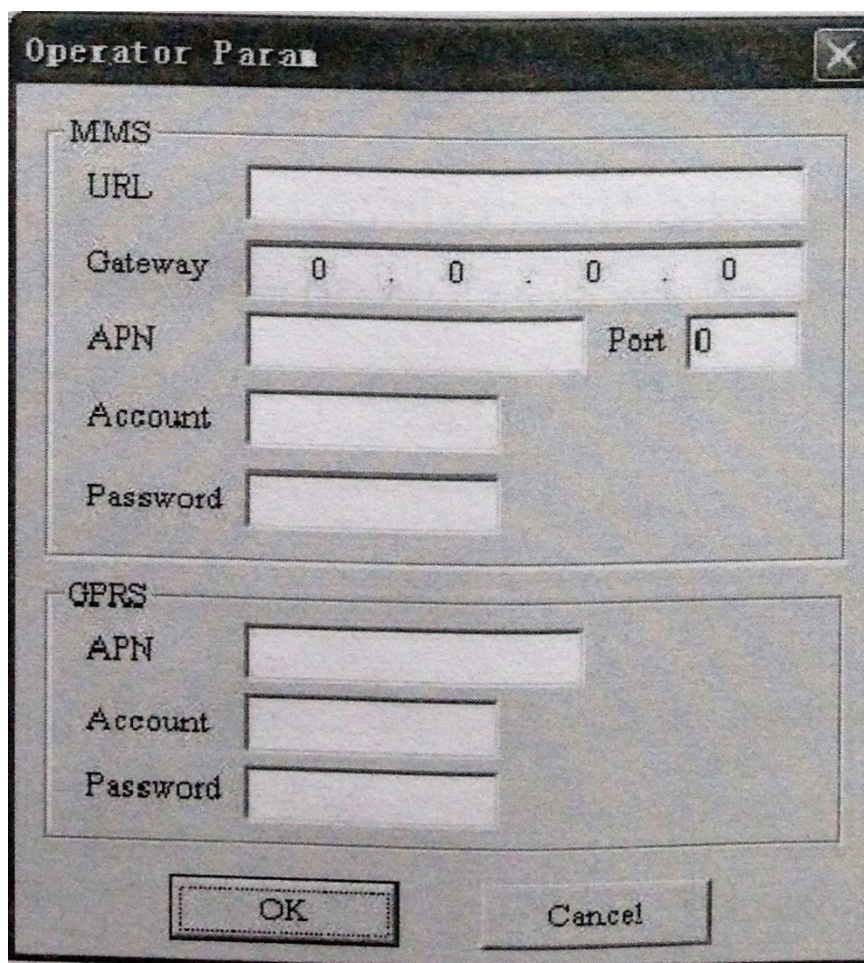


Якщо обрана країна Німеччина, а оператор T-mobile, камера працюватиме і надсилатиме MMS-повідомлення відповідно до заданого номера телефону чи адреси електронної пошти.

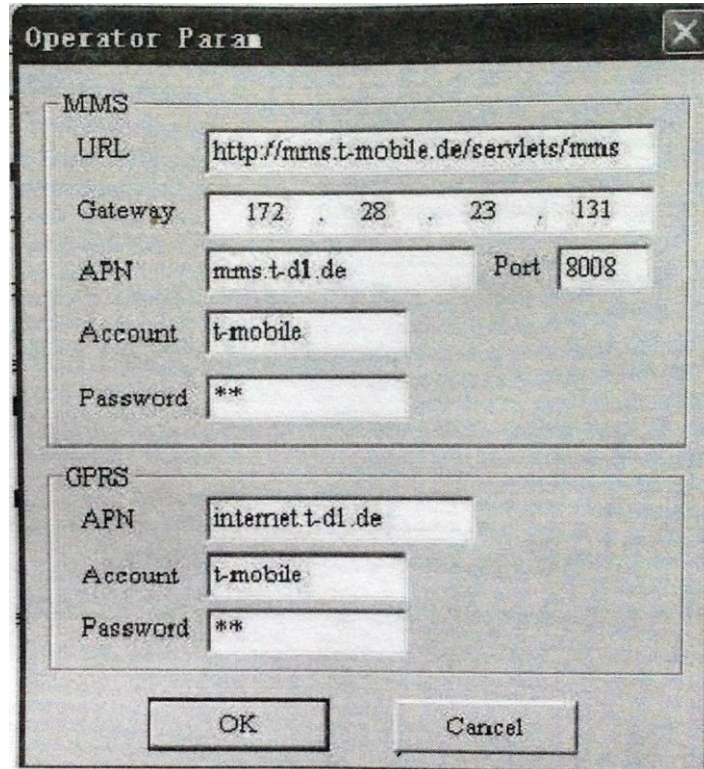
б. Якщо користувач не може знайти інформацію про певну країну в заданому програмному забезпеченні, йому потрібно налаштувати параметри користувача та зв'язатись з місцевими операторами задля заповнення інформації.



Натисніть «Налаштування», на екрані з'явиться діалогове вікно, показане нижче.



Заповніть, будь ласка, стовпці, вказані вище та натисніть ОК для збереження налаштувань. Це дозволяє використовувати інформацію трьох операторів. Прикладом може послужити німецький оператор T-mobile.



The image shows a dialog box titled "Operator Param" with a close button (X) in the top right corner. It is divided into two sections: "MMS" and "GPRS".

MMS Section:

- URL:
- Gateway:
- APN: Port:
- Account:
- Password:

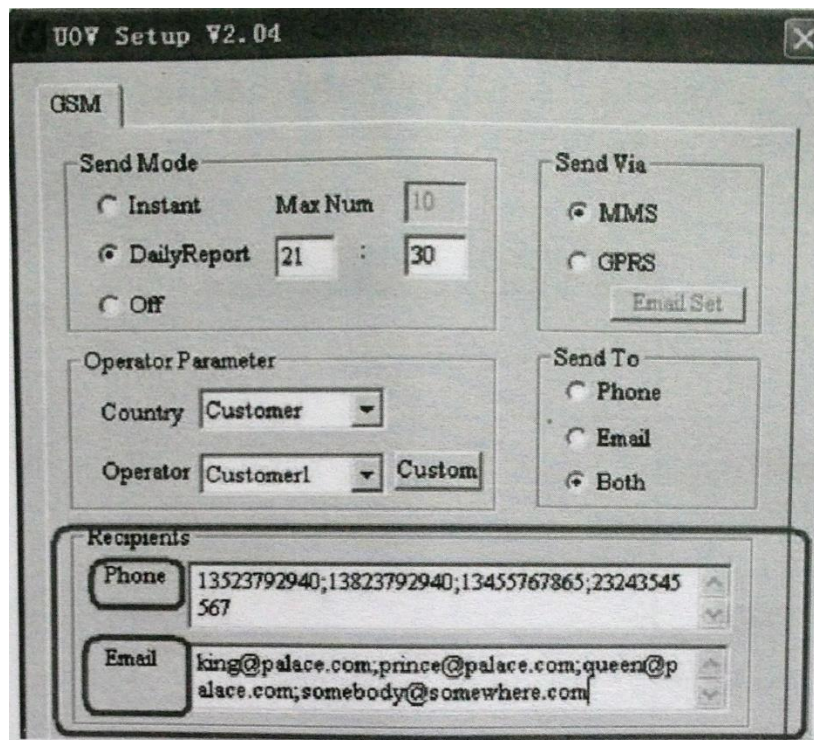
GPRS Section:

- APN:
- Account:
- Password:

At the bottom of the dialog box are two buttons: "OK" and "Cancel".

5. Одержувач

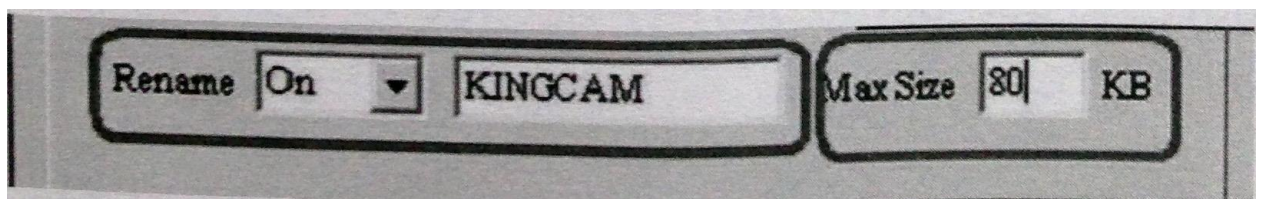
Це може бути номер телефону чи адреса електронної пошти. Надіслати файл можна на 4 номери телефонів та 4 адреси електронної пошти. Використовуйте крапку з комою «;» між номером телефону та адресою електронної пошти.



6. Перейменування та Максимальний розмір

Перейменування: Користувач може редагувати назву камери, ввівши не більше 8 букв.

Максимальний розмір: Користувач може змінити розмір цифр в межах 60 Кбайт-200 Кбайт.



Якщо введені цифри знаходяться поза межами допустимого діапазону, система попередить користувача про необхідність внести зміни.



7. Збережіть відредагований файл «GSM SETUP.exe», файл «PROFILE.BIN» буде створений у вказаному місці. Скопіюйте файл «PROFILE.BIN» на карту пам'яті і вставте її у безпроводну камеру.

8. Переключіть камеру на положення «Налаштування», після 2-3 камера сповістить про «успішне оновлення».

Примітки:

1. MMS надсилається через мережу GPRS. Переконайтесь, що відкрили мережу GPRS вашою SIM-картою. Наш пристрій підтримує чотири смуги частот: 850 МГц, 900 МГц, 1800 МГц та 1900 МГц.
2. Переконайтесь, що відкрили мережу GPRS як і для камери, так і для вашого сотового телефону.
3. Є максимальна межа на кількість знімків, надісланих щодня на ваш телефон. Перевірте максимальний показник кількості MMS-повідомлень у режимі «Миттєвий» та отримуйте бажану кількість зображень.
4. Інтенсивність сигналу мережі мобільного зв'язку може варіюватись, що може призвести до збоїв надсилання MMS-повідомлень. Переконайтесь, що антена надійно підключена та покриття мережі GSM доступне.
5. В режимі налаштування камера автоматично відключається через 3 хвилини без подальшої експлуатації. Увімкніть камеру ще раз для подальшої роботи.